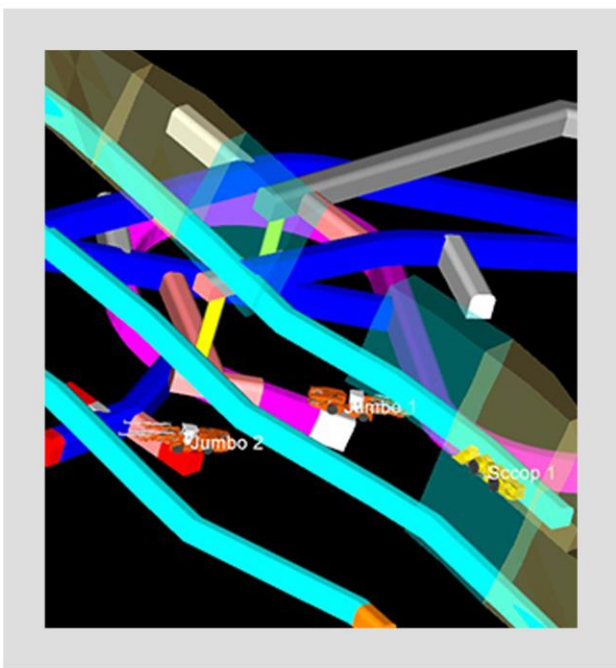




Salcantay Mining

ENTRENAMIENTO APLICADO A LA INGENIERIA



Curso virtual

PLANIFICACIÓN MINERA INTERACTIVA DE ACTIVIDADES EN MINA SUBTERRÁNEA CON DESWIK IS Y SCHED

SALCANTAY MINERÍA GEOLOGIA Y CIVIL

OBJETIVOS

La finalidad del curso Planificación Minera Interactiva de Actividades en Mina Subterránea con Deswik IS y Sched es que el participante aprenda a realizar la integración directa del ambiente de diseño en 3D de Deswik.CAD mediante Deswik.Sched con diagramas de Gantt, poderosa herramienta de planificación minera.

18-Mar.-25 to 20-Mar.-25

MODEL FORMATO A3 PLAN +

F/S: 10 Options Export

Aprende a tu ritmo y capacitate en los mejores cursos en minería...



Capacitate desde la comodidad de casa



Repite las veces que desees



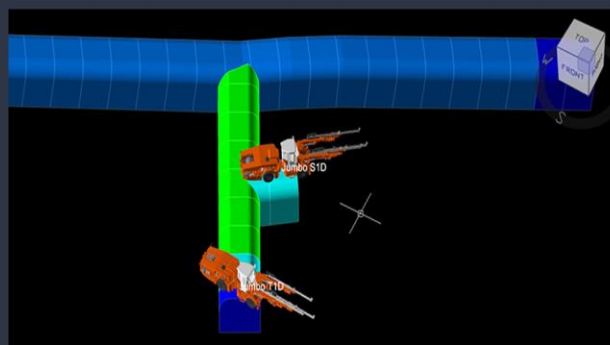
Certificado con código QR

A quién va dirigido

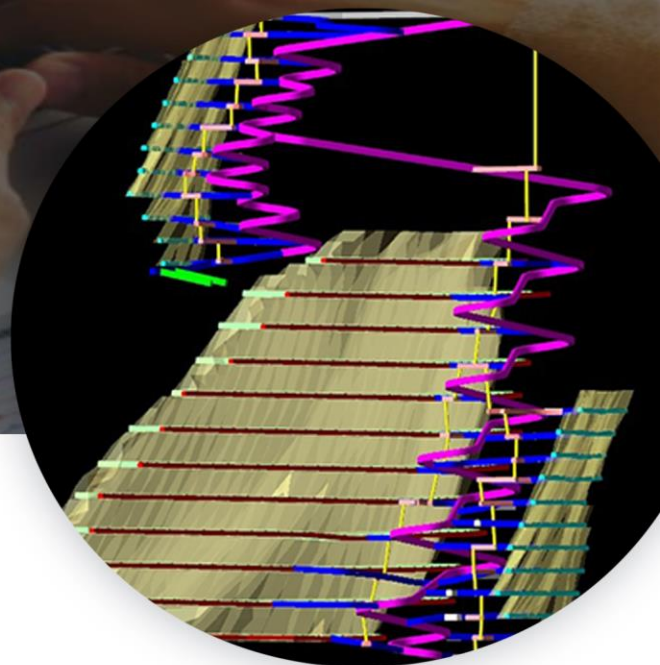
- Gerentes, Sub Gerentes, Jefes
- Profesionales en Ing. de Minas, Geología y a fines
- Egresados y estudiantes
- Interesados en el campo de la minería

Requisitos

- Conocimientos básicos en minería subterránea.



Salcantay Mining
ENTRENAMIENTO APLICADO A LA INGENIERÍA



TEMARIO DEL CURSO

Planificación Minera Interactiva de Actividades en Mina Subterránea

MÓDULO 01

Iniciando Deswik.CAD – Caso 1

- Archivo de nuevo proyecto
- Importación de datos a trabajar
- Revisión de atributos a trabajar
- Modificación de atributos desde formula
- Creación de leyendas
- Validación de diseño

MÓDULO 02

Iniciando Deswik.IS

- Abriendo Deswik.IS por primera vez
- Configuración de proyecto
- Asistente de configuración de proyectos
- Atributos a definir
- Iniciando Deswik.Sched
- Campos personalizados y campos de producción

MÓDULO 03

Tipos de Actividad

- Definición del tipo de actividad túneles
- Creación de Secciones
- Caso si usaríamos polilíneas de Stopes optimizados
- Definición del tipo de actividad solidos

MÓDULO 04

Creación de Actividades

- Crear túneles
- Definición de cortes que se realizaría
- Simulación de secuencia básica

- Creación desde solidos
- Verificación de atributos generados
- Revisión de información generada en Sched

MÓDULO 05

Creación de Dependencias

- Dependencias y recursos
- Dependencias automáticas para rampas
- Origen de búsqueda predecesor o sucesor
- Dependencias automáticas para labores horizontales
- Dependencias automáticas para labores verticales
- Asignación manual
- Dependencias automáticas para Stopes
- Revisar dependencias
- Corrección de atributos
- Actualización de atributos

MÓDULO 06

Herramientas Deswik.Sched y Recursos

- Opciones Interactivas
- Administrar Actividades
- Configuración de recursos
- Creación de filtros con otros fines
- Asignación múltiple
- Modo animación con equipos

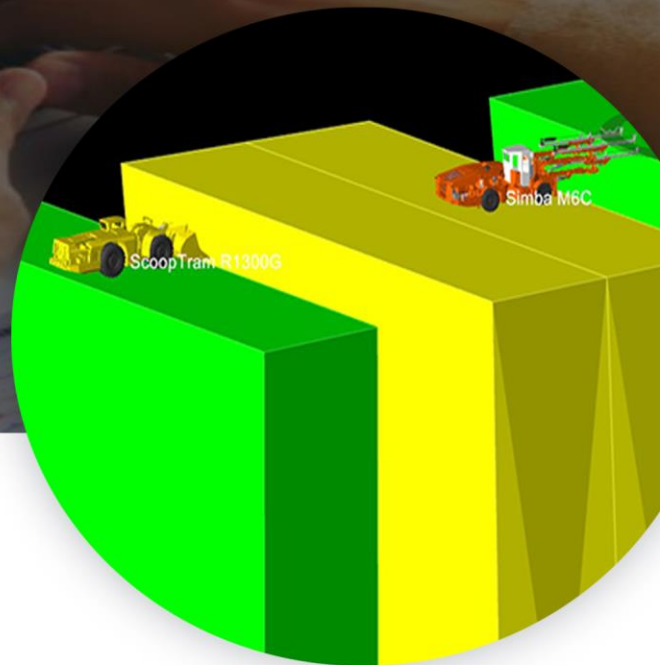
MÓDULO 07

Proyecto UG 2 – Interacción con el Modelo de Bloques

- Importación de datos a trabajar
- Revisión de atributos a trabajar
- Cargando el modelo de bloques
- Modificación de atributos desde formula
- Creación de leyendas
- Creación de filtros



Salcantay Mining



TEMARIO DEL CURSO

Planificación Minera Interactiva de Actividades en Mina Subterránea

MÓDULO 08

Configurando Deswik.IS

- Modelo de bloques a evaluar
- Atributos a definir
- Tarea derivada de Production drilling
- Tarea derivada de relleno
- Asignación de atributos de forma manual

MÓDULO 09

Definición y Creación de Actividades

- Definición del tipo de actividad túneles
- Creación de Secciones
- Definición del tipo de actividad solidos
- Definición de cortes que se realizaría
- Crear túneles y solidos
- Validación visual

MÓDULO 10

Definición de Dependencias

- Dependencias automáticas para rampas
- Dependencias automáticas para labores horizontales
- Revisar dependencias
- Dependencias automáticas para labores verticales
- Dependencias automáticas para el pique
- Dependencias automáticas para Stopes

MÓDULO 11

Configuración de Deswik Sched

- Selección de gráficos interactivamente
- Dependencias y revisión de tareas derivadas
- Asignación automática de atributos
- Selección de equipos a usar
- Calendarios de programación
- Tipos de reglas
- Recursos Scooptram, jumbos y simba

- Asignación de recursos
- Escala de tiempo
- Visualización con tareas derivadas

MÓDULO 12

Impresión de Planos

- Definición de la sección a Imprimir
- Generación de ventanas de impresión
- Vista 3D
- Agregando leyendas
- Últimas modificaciones
- Etiquetas
- Impresión de planos

MÓDULO 13

Trabajando en el entorno del Deswik Sched

- Configuración Inicial
- Cortar labores y contornos por fechas
- Constantes globales
- Configuración de columnas y gráfico de gantt
- Opciones de reporte
- Nivelación por toneladas
- Nivelación por prioridades
- Cambio de recursos para actividades cortas
- Nivelación por nivel de producción
- Corrección final de actividades

MÓDULO 14

Dashboard y otros en Sched

- Exportando datos
- Reporte por recursos físicos
- Reporte con gráficos
- Impresión final
- Detalles finales
- Dashboard de toneladas por mes
- Dashboard de recursos físicos

Salcantay Mining

FORMAS DE PAGO TRANSFERENCIA BANCARIA



Cuenta de Ahorros en Soles: 533-96101558-0-97
CCI: 002-533-196101558097-82
Titular de la Cuenta: Ruth Palomino Suyo de Ccanahuire



Cuenta de Ahorros en Soles: 898-3169239373
CCI: 003-898-013169239373-42
Titular de la Cuenta: Ruth Palomino Suyo de Ccanahuire



Número
935 611 448
Titular de la Cuenta:
Ruth Palomino Suyo
de Ccanahuire



Número
935 611 448
Titular de la Cuenta:
Ruth Palomino Suyo
de Ccanahuire

OTRAS FORMAS DE PAGO



Comunicarse con el asesor para enviarle los
datos de deposito
Consultar al numero de Whatsapp:
+51 917 926 227



Salcantay Mining
ENTRENAMIENTO APLICADO A LA INGENIERÍA

DESWIK SCHED

Salcantay Minería
Geología y Civil

WEB:

<https://salcantaymining.com/>

CONTACTANOS EN

 SALCANTAY Minería, Geología y Civil

 salcantay.informes@gmail.com

 +51 917926227



SALCANTAY